



CHEVAUX SCULPTÉS SCULPTED & CARVED HORSES

Catalogue aux portes de l'été, fin juin 2023

On-the-Threshold-of-Summer Catalogue, late June 2023

Depuis toujours, le cheval, l'une des plus belles « conquêtes » de l'homme, le fascine, nous fascine.

Pas tout à fait sauvage, jamais vraiment domestiqué, ami de l'homme ou instrument le supportant, le cheval est un sujet de prédilection pour l'artiste.

La fierté de son port ? Sa puissante musculature ? Une véritable gageure pour le peintre de la préhistoire comme pour le sculpteur de nos temps plus modernes. Un portrait intense et captivant pour les spectateurs que nous sommes.

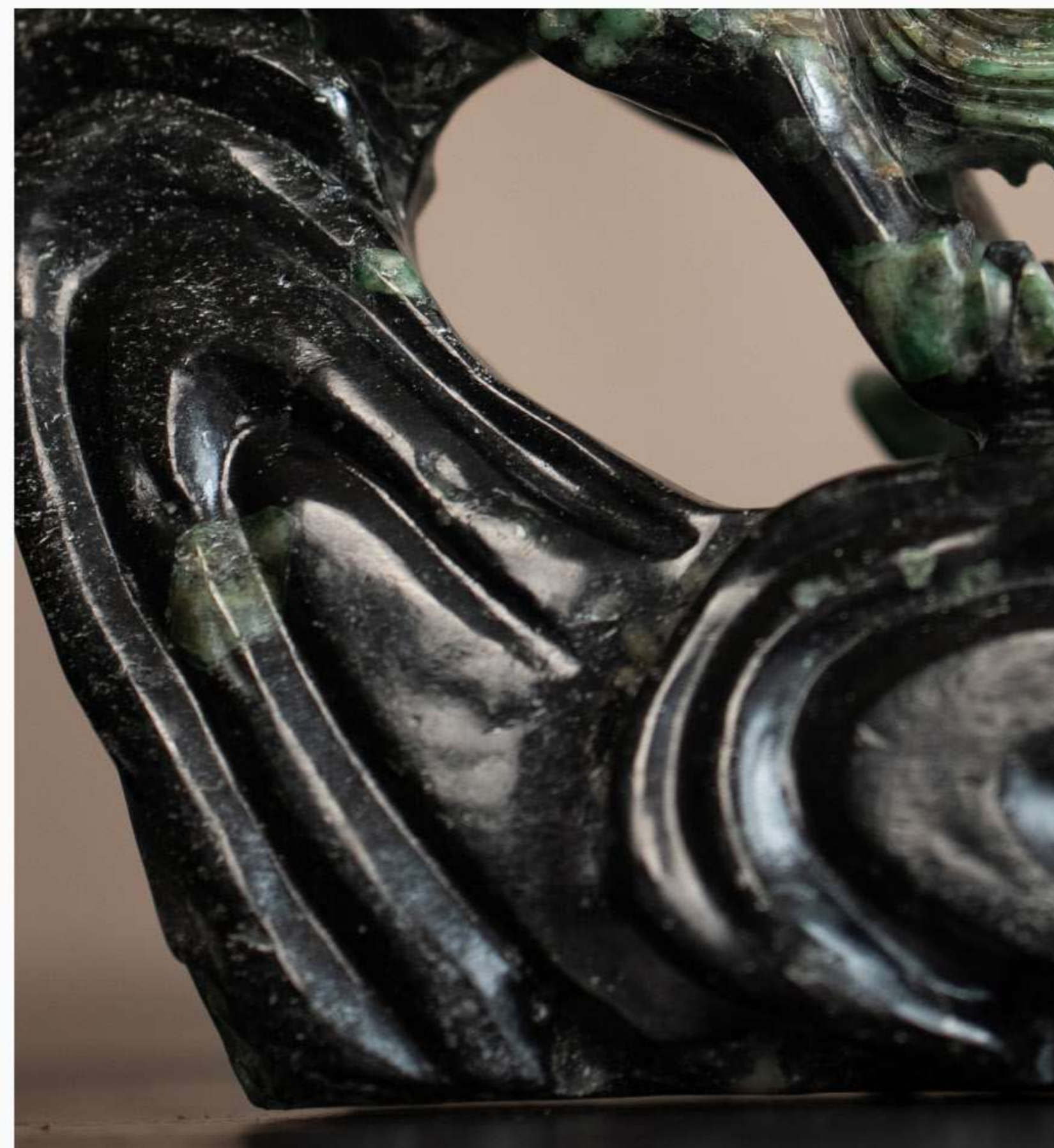
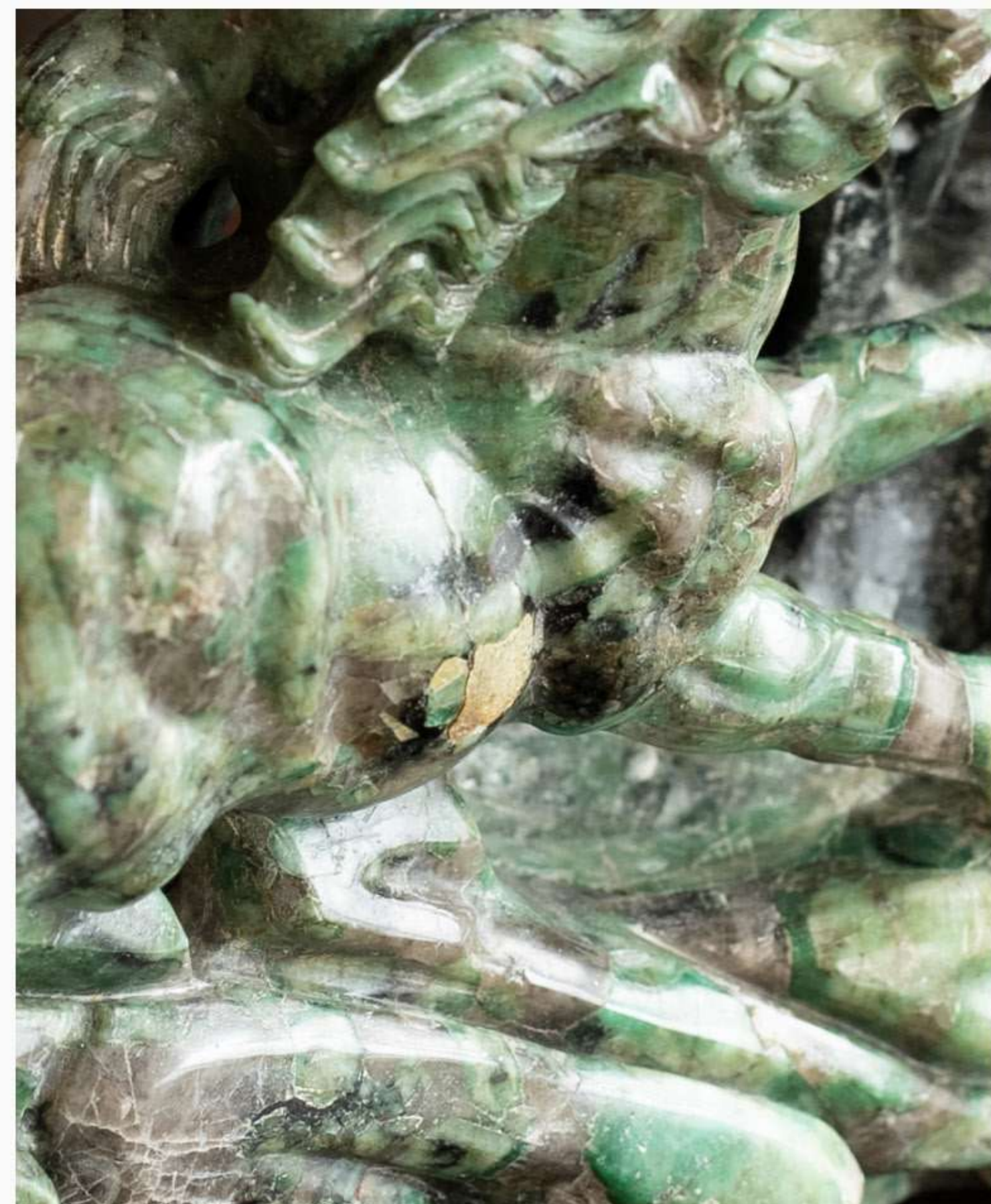
Monsieur Ling Kam PAK
Directeur de la galerie TresOrient

Probably one of man's most beautiful "conquests", the horse has always fascinated him ... us.

Not fully wild, never really tame, a friend of man's as well as his enduring instrument, the horse has been among artists' abiding favourites.

What about its noble bearing? Its powerful musculature? A true artistic challenge for both prehistoric painters and more recent sculptors; an intense and captivating portrait before our attentive eyes.

Mr Ling Kam PAK
Director of TresOrient's Art Gallery



L'Impétueuse Avancée

Émeraude du Brésil

Sculptée dans le sud de la Chine, XX^e siècle

h : 25 cm L : 33 cm

The Impetuous Race

Emerald from Brazil

Hand-carved in southern China, 20th century

h: 9.84" l: 12.99"





L'Aurore aux dix crinières

Jade céladon de l'est de la Chine

Sculptée dans la région de Pékin, début XX^e siècle

h : 25 cm L : 38 cm

The Ten-Mane Dawn

Celadon jade from eastern China

Hand-carved in the Beijing region, early 20th century

h: 9.85" l: 14.97"





Puissance équine

Serpentine du nord-est de la Chine

Sculptée dans la région de Pékin, début XX^e siècle

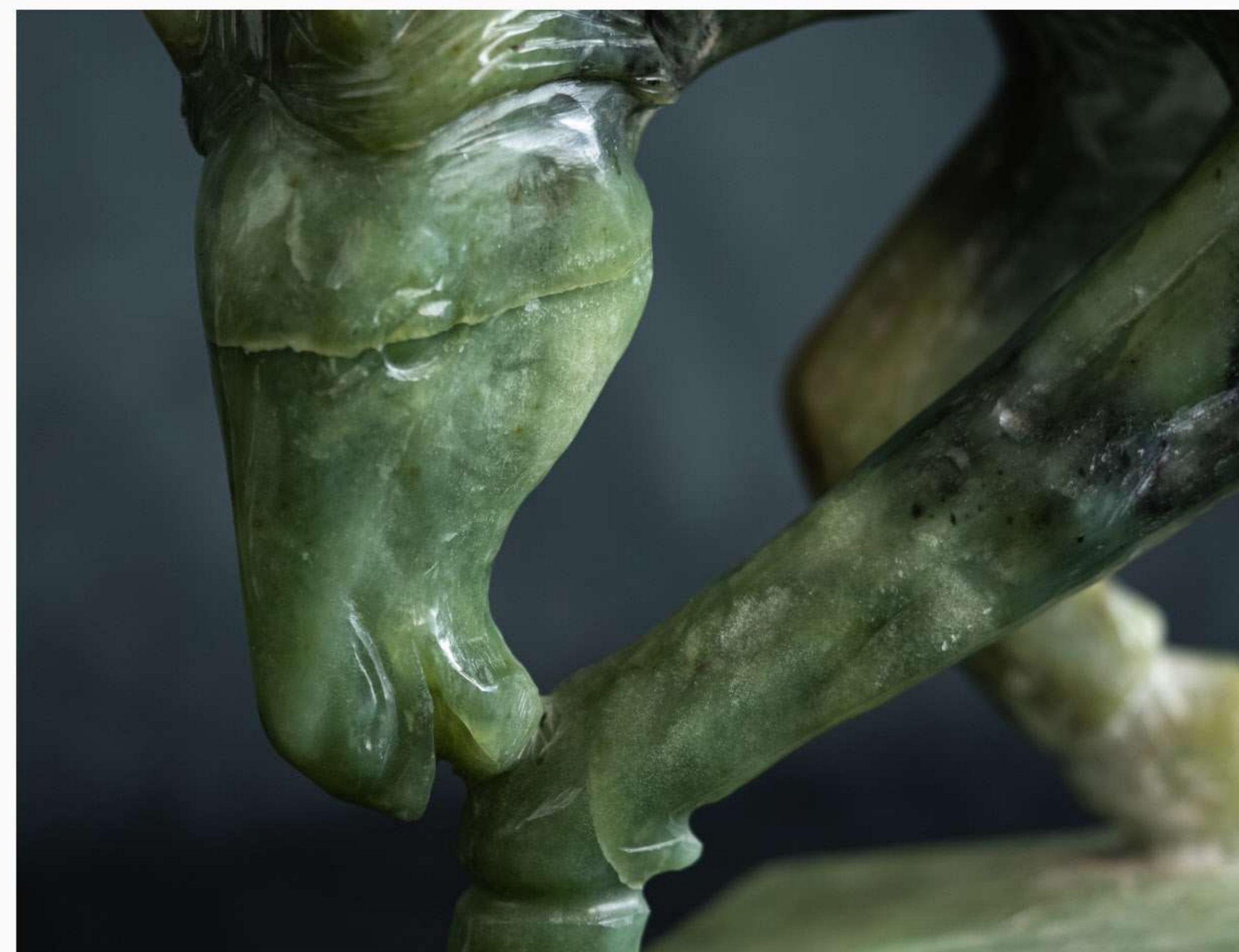
h : 76 cm L : 96 cm

Equine Might

Serpentine from north-east China

Hand-carved in the Beijing region, early 20th century

h: 29.93" l: 37.80"



Un instant de soin

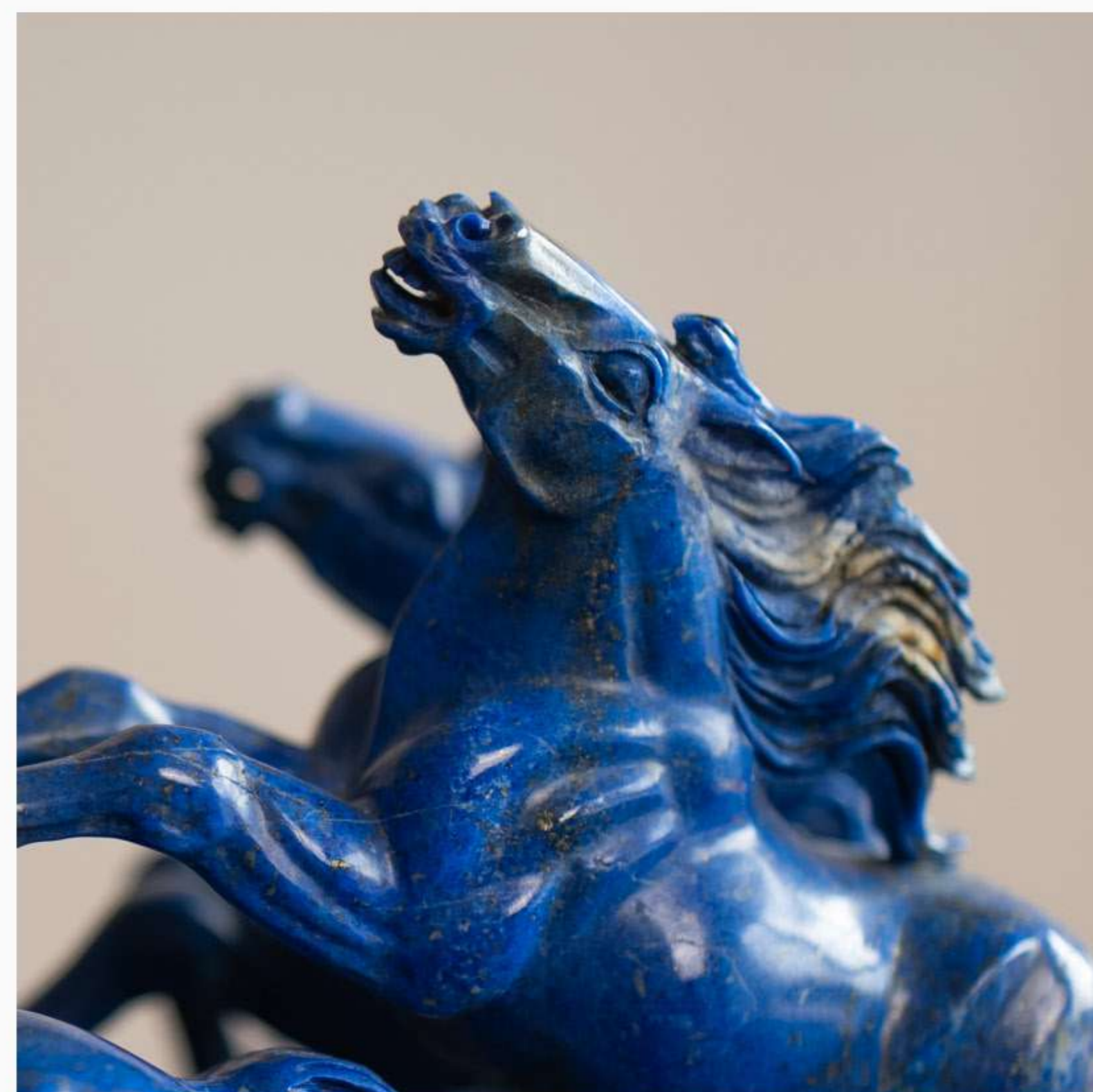
Jade céladon du nord-est de la Chine
Sculptée dans la région de Pékin, début XX^e siècle

h : 40 cm L : 68 cm

A Moment of Care

Celadon jade from north-east China
Hand-carved in the Beijing region, early 20th century

h: 15.75" l: 26.78"



Le Mors aux dents

Lapis-lazuli d'Afghanistan

Sculptée dans le sud de la Chine, XX^e siècle

h (avec socle) : 22 cm L (avec socle) : 35 cm

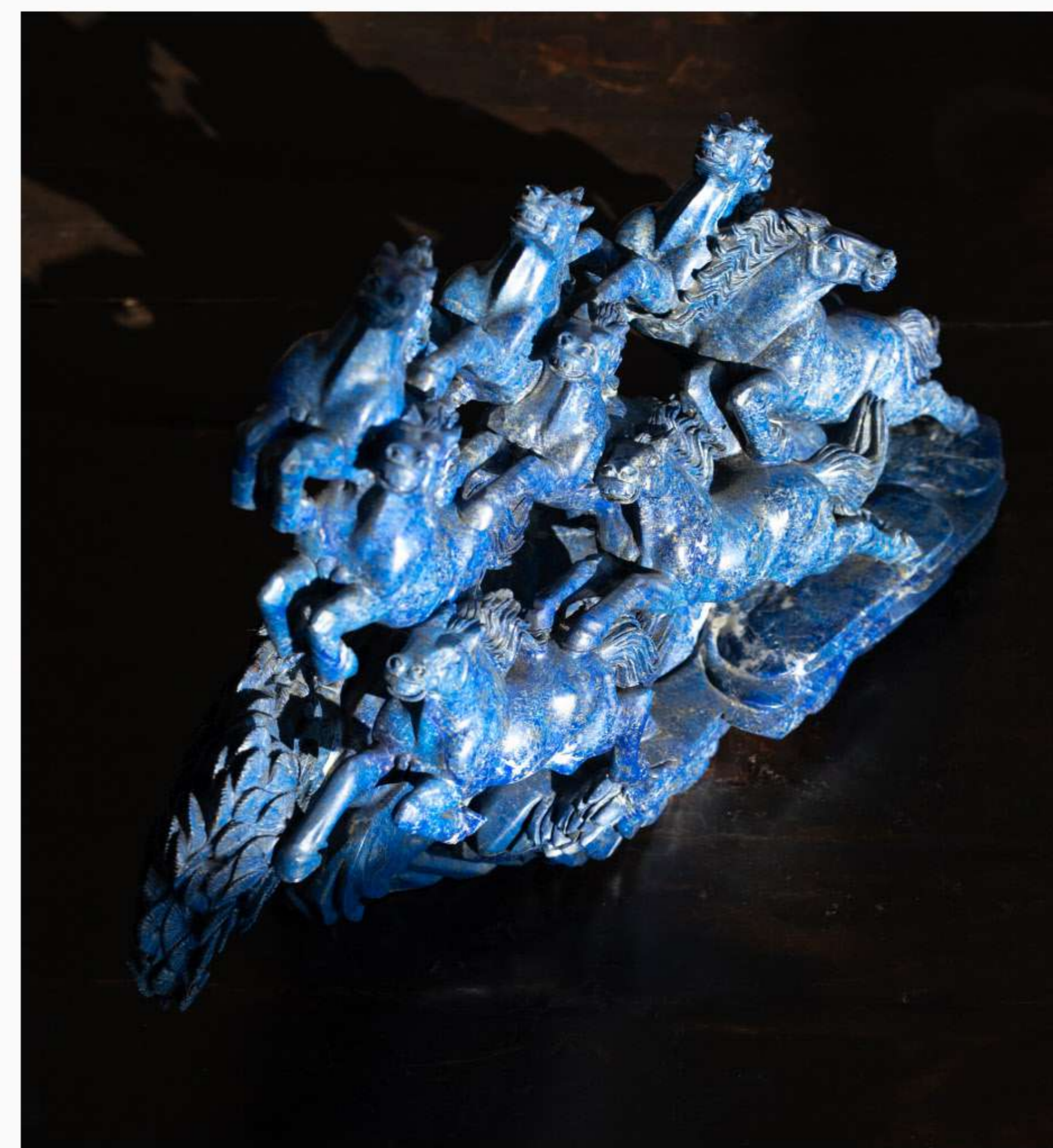
Swung into Action

Lapis lazuli from Afghanistan

Hand-carved in southern China, 20th century

h (with its base): 8.67" l (with its base): 13.78"





Les Huit Immortels

Lapis-lazuli d'Afghanistan

Sculptée dans le sud de la Chine, XX^e siècle

h : 40 cm L : 45 cm

The Eight Immortals

Lapis lazuli from Afghanistan

Hand-carved in southern China, 20th century

h: 15.75" l: 17.72"



Derrière lui I

Jaspe sanguin du Brésil

Sculptée dans le sud de la Chine, début XX^e siècle

h (avec socle) : 54 cm L (avec socle) : 78 cm

Looking Backward I

Bloodstone from Brazil

Hand-carved in southern China, early 20th century

h (with its base): 21.26" l (with its base): 30.71"



Derrière lui II

Quartz rose de Madagascar

Sculptée dans le sud de la Chine, début XX^e siècle

h : 22 cm L : 33 cm

Looking Backward II

Rose quartz from Madagascar

Hand-carved in southern China, early 20th century

h: 8.67" l: 13"



Duo au trot

Agate cornaline du nord de la Chine
Sculptée en Mandchourie, début XX^e siècle

h : 12 cm L : 24 cm

Two Trotting Horses

Carnelian agate from northern China
Hand-carved in Manchuria, early 20th century

h: 4.73" l: 9.45"





La Jument attentionnée

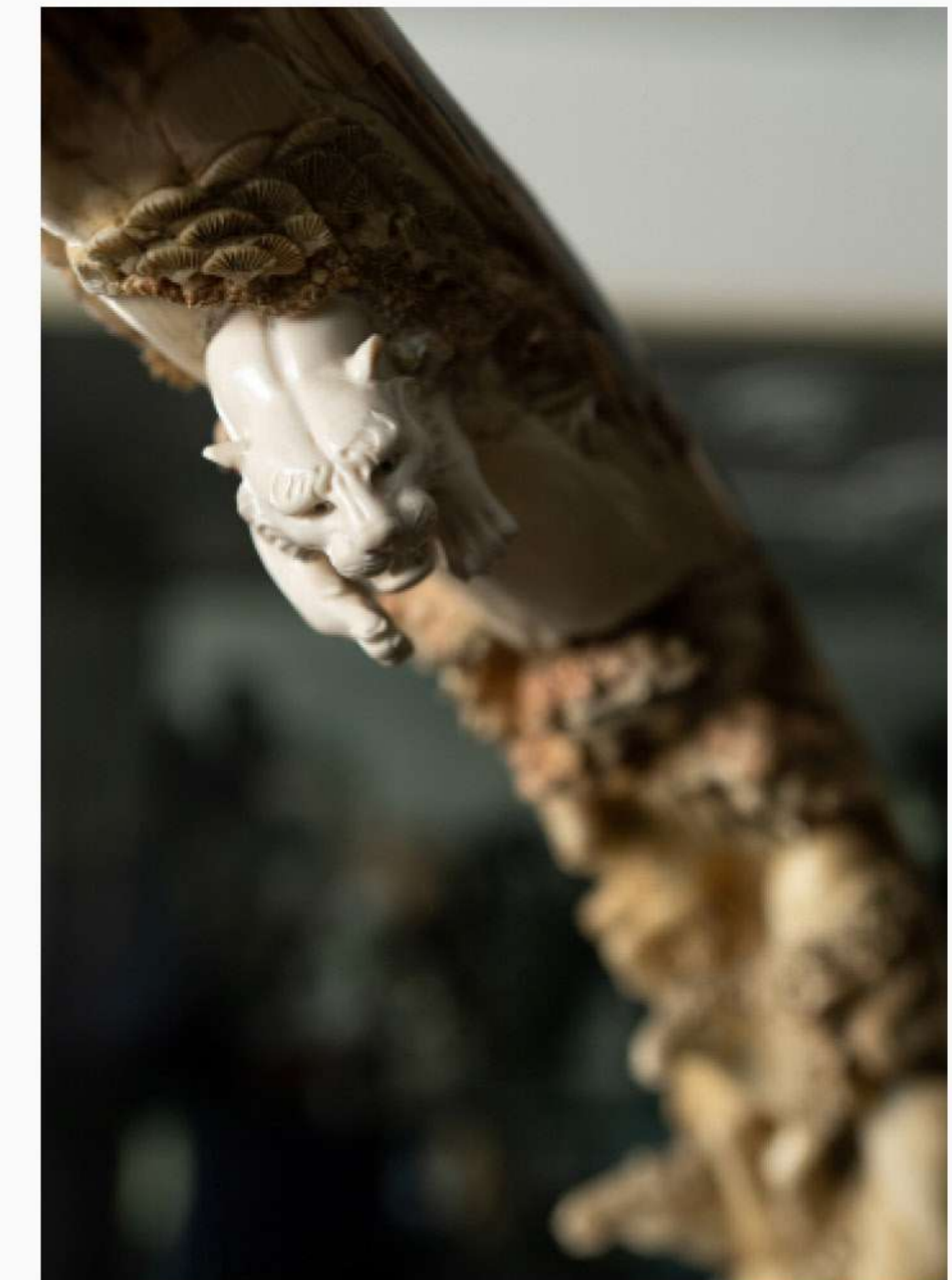
Netsuke, Ivoire de mammoth de Sibérie
Sculpté dans le sud de la Chine, XX^e siècle

h : 3,5 cm

Loving Mare & Colt

Netsuke, Mammoth ivory from Siberia
Hand-carved in southern China, 20th century

h: 1.38"



La Chevauchée du tigre

Défense entière, Ivoire de mammoth de Sibérie
Sculptée dans le sud de la Chine, XX^e siècle

Courbure extérieure de la défense : 268 cm
Socle support personnage : 80 cm de hauteur
Hauteur avec socle : 190 cm

The Tiger's Ride

Entire mammoth ivory tusk from Siberia
Hand-carved in southern China, 20th century

External curvature of the tusk: 105.52"
Height of its character-shape base: 31.5"
Total height (with its base): 74.81"

Prix des pièces T.T.C.

Sculptures :	1 200 € – 50 000 €
Netsuke :	250 €

Our Price List Including All Taxes

Sculptures:	€ 1,200 – € 50,000
Netsuke:	€ 250

Pour connaître le prix exact d'une pièce, contactez-nous.

tresorient@yahoo.com

To know the exact price of a specific piece, feel free to contact us.

tresorient@yahoo.com